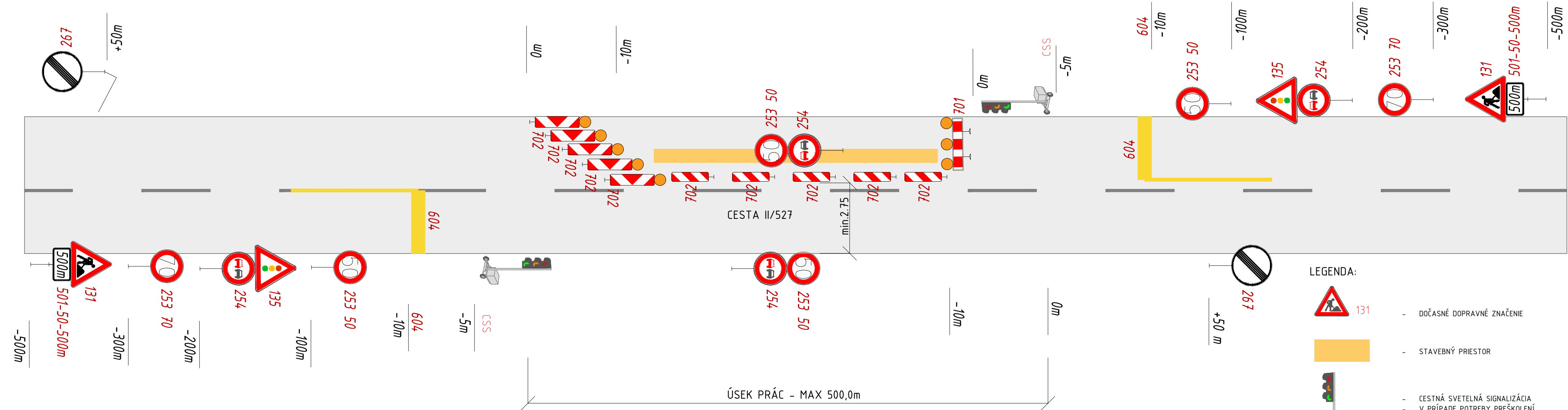


PRÁCE VYKONÁVANÉ NA VOZOVKE CESTY NAPRÍKLAD
FRÉZOVANIE ŽIVIČ. KRYTU, RESPEKTÍVE POKLÁDKA ŽIVIČ. KRYTU
ÚSEK MIMO UZAVRETEJ OBCE S POVOLENOU MAX. RÝCHLOSŤOU 90km/h
RIADENIE PREMÁVKY STRIEDAVO VO VOĽOM JAZDNOM PRUHU PREŠKOLENÝMI PRACOVNÍKMI



- POZNÁMKA:
- Všetky navrhované zvislé dopravné značky na ceste II/527, sú ZÁKLADNÉHO rozmeru, reflexné, okrem stredovej DZ 702, ktorá je zväčšeného rozmeru v súlade s STN 01 8020.
 - Všetky navrhované zvislé dopravné značky na cestách II. tr, III. tr a MK sú ZÁKLADNÉHO rozmeru, reflexné v súlade s STN 01 8020.
 - Všetky vodorovné dopravné značenia sú navrhnutév reflexnej úprave v súlade s STN 01 8020 bielej farby, okrem DZ – žltá farba.
 - Všetky existujúce zvislé dopravné značky, ktoré sú v rozpore s novonavrhovaným dopravným značením sa odstraňia.

- LEGENDA:
- DOČASNÉ DOPRAVNÉ ZNAČENIE
 - STAVEBNÝ PRIESTOR
 - CESTNÁ SVETELNÁ SIGNALIZÁCIA
 - V PRÍPADE POTREBY PREŠKOLENÍ PRACOVNÍCI RIADIACI DOPRAVU

POZNÁMKA:

V prípade, že v úseku sa nachádza výjazd bočnej cesty na cestu II/527 bude v križovatke d'alší pracovník riadiaci dopravu, ktorý bude vybavený ako pracovníci riadiaci dopravu na hlavnej ceste a bude sa riadiť ich pokynmi cez vysielачku.

Pri pokládke živičného koberca bude výjazd z ulice na strane vozovky, kde je pokladaný živičný kryt, úplne uzavretý osadením PDZ 231 + 701-53 a v mieste bude aj pracovník riadiaci dopravu.

SÚRADNICOVÝ SYSTÉM: S-JTSK VÝŠKOVÝ SYSTÉM: Bpv			
OBJEDNÁVATEĽ:  BANSKOBYSŤRICKÝ SAMOSPRÁVNÝ KRAJ Námestie SNP 23, 974 01 Banská Bystrica		ZHOTOVITEĽ:  AFRY CZ s.r.o. ORGANIZAČNÁ ZLOŽKA SLOVENSKO PLYNÁRENSKÁ 7/A 821 09 BRATISLAVA tel.: +421 908 136 191 www.afry.cz	
HLAVNÝ INŽINIER PROJEKTU:	ZODPOVEDNÝ PROJEKTANT:	VYPRACOVAL:	KONTROLOVAL:
Ing. Ľubica Cigerová	Ing. Jozef Filipovič	Ing. Klaudia Eliašová	Ing. Ľubica Cigerová
NÁZOV STAVBY: REKONŠTRUKCIA CESTY A MOSTOV II/527 VEĽKÝ KRTÍŠ - SUCHÁŇ (HRANICA OKRESU VK/KA); KUMULATÍVNE STANIČENIE KM 48,947 - 67,587; V.ETAPA; ÚSEK 3.			
STAVEBNÝ OBJEKT:			
PRÍLOHA:	DOPRAVNÉ ZNAČENIE - PRENOSNÉ		
KRAJ / OKRES:	Banskobystrický/ Veľký Krtíš	ČASŤ:	VÝKRES Č.:
DÁTUM:	12/2023	D. 5.2.4	
STUPEŇ:	DSPRS		
MIERKA:	1:1000		
POČET A4:	4xA4		
Č. ZÁKAZKY	2023/0206	ČÍSLO SÚPRAVY:	

VÝKAZ NAVRHOVANÉHO DOPRAVNÉHO ZNAČENIA

CSS – 2 ks
131 – 2 ks
135 – 2 ks
253-50 – 4 ks
253-70 – 2 ks
254 – 4 ks
267 – 2 ks
501-50-500m – 2 ks
701 – 1 ks
702 – 10 ks

604 – STOP čiara

OBJEDNÁVATEĽ:  BANSKOBYSŤRICKÝ SAMOSPRÁVNÝ KRAJ Námestie SNP 23, 974 01 Banská Bystrica		ZHOTOVITEĽ:  AFRY CZ s.r.o. ORGANIZAČNÁ ZLOŽKA SLOVENSKO PLYNÁRENSKÁ 7/A 821 09 BRATISLAVA tel.: +421 908 136 191 www.afry.cz	
HLAVNÝ INŽINIER PROJEKTU:	ZODPOVEDNÝ PROJEKTANT:	VYPRACOVAL:	KONTROLOVAL:
Ing. Ľubica Cigerová	Ing. Jozef Filipovič	Ing. Klaudia Eliašová	Ing. Ľubica Cigerová
NÁZOV STAVBY: REKONŠTRUKCIA CESTY A MOSTOV II/527 VEĽKÝ KRTÍŠ - SUCHÁŇ (HRANICA OKRESU VK/KA); KUMULATÍVNE STANIČENIE KM 48,947 - 67,587; V.ETAPA; ÚSEK 3.			
STAVEBNÝ OBJEKT:			
PRÍLOHA:	DOPRAVNÉ ZNAČENIE - PRENOSNÉ		
KRAJ / OKRES:	Banskobystrický/ Veľký Krtíš	ČASŤ:	VÝKRES Č.:
DÁTUM:	12/2023	D. 5.2.4	
STUPEŇ:	DSPRS		
MIERKA:	1:1000		
POČET A4:	A4		
Č. ZÁKAZKY	2023/0212	ČÍSLO SÚPRAVY:	